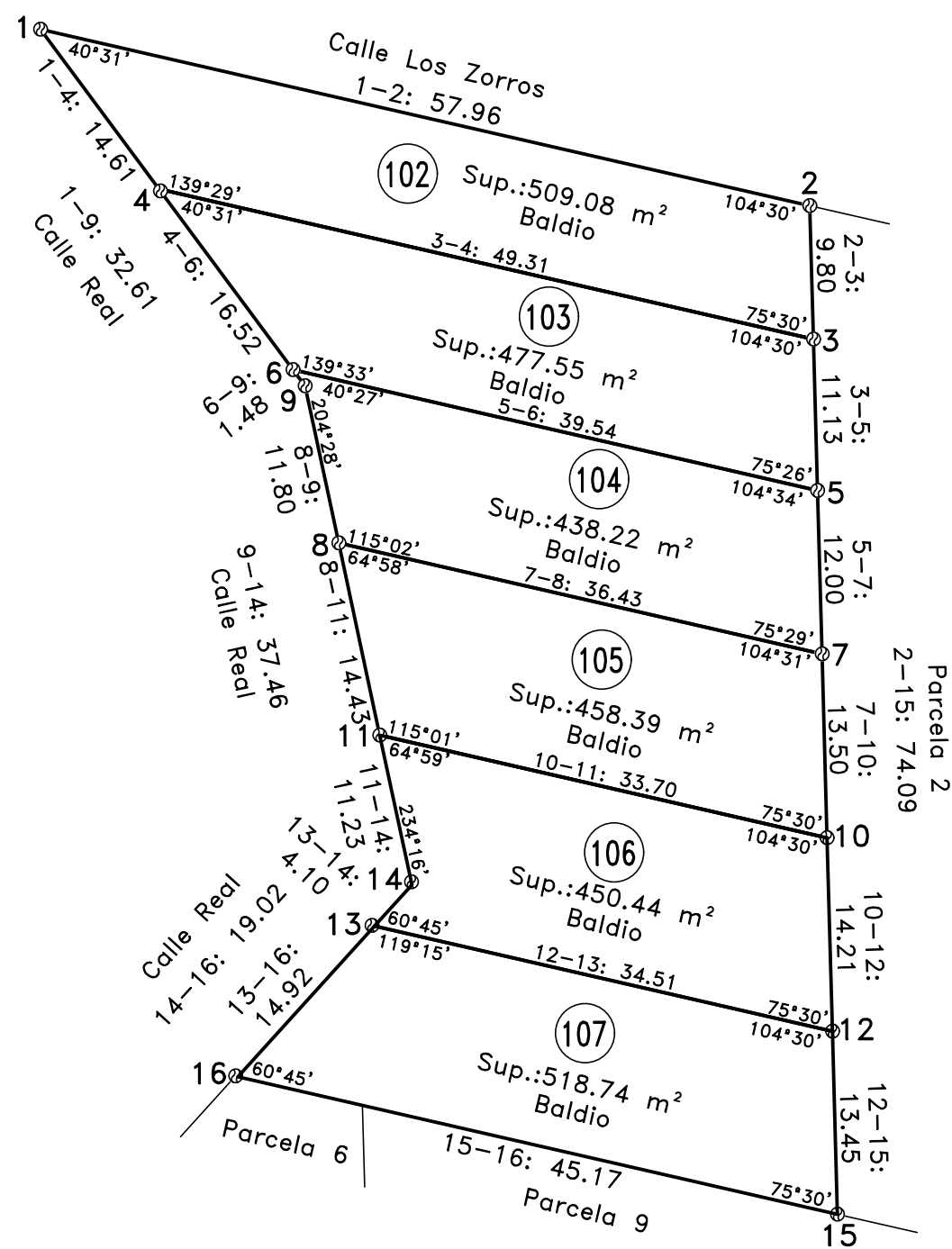


# MENSURA Y SUBDIVISIÓN

Escala 1:500

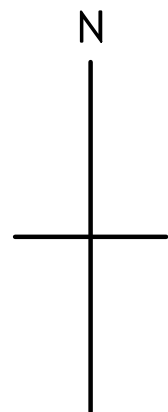
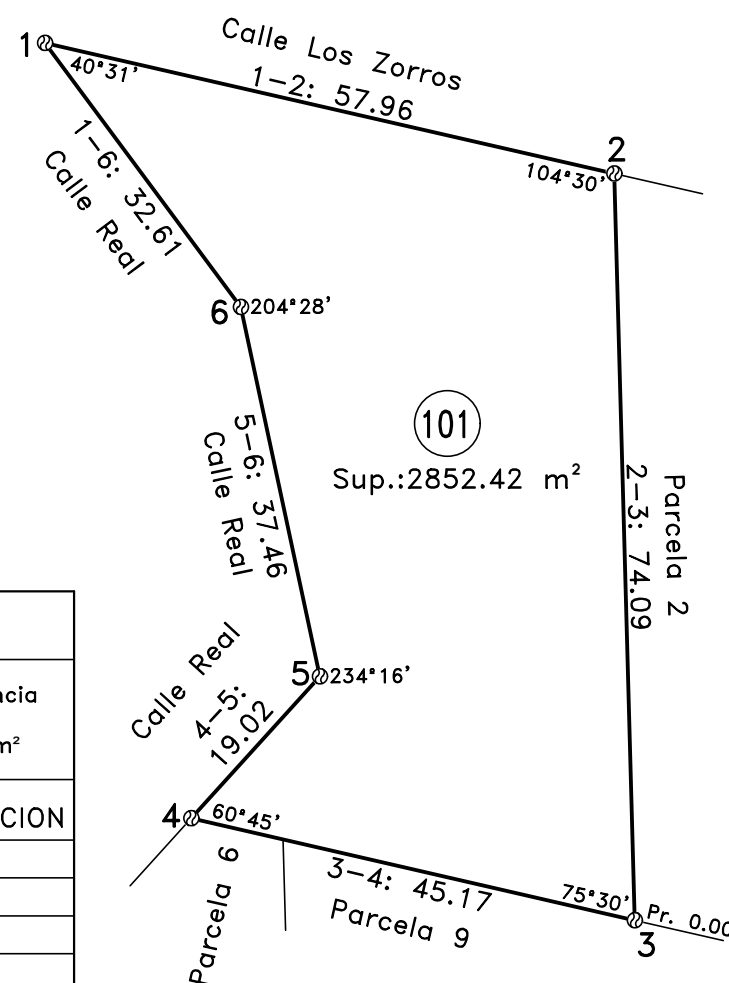


## Referencias

- ⊕ Mojón de hierro
- ⊗ Mojón de madera
- ⊙ Poste de madera
- Límite de propiedad
- Alambrado de hilo

# CROQUIS SEGUN TITULO

Escala 1:750

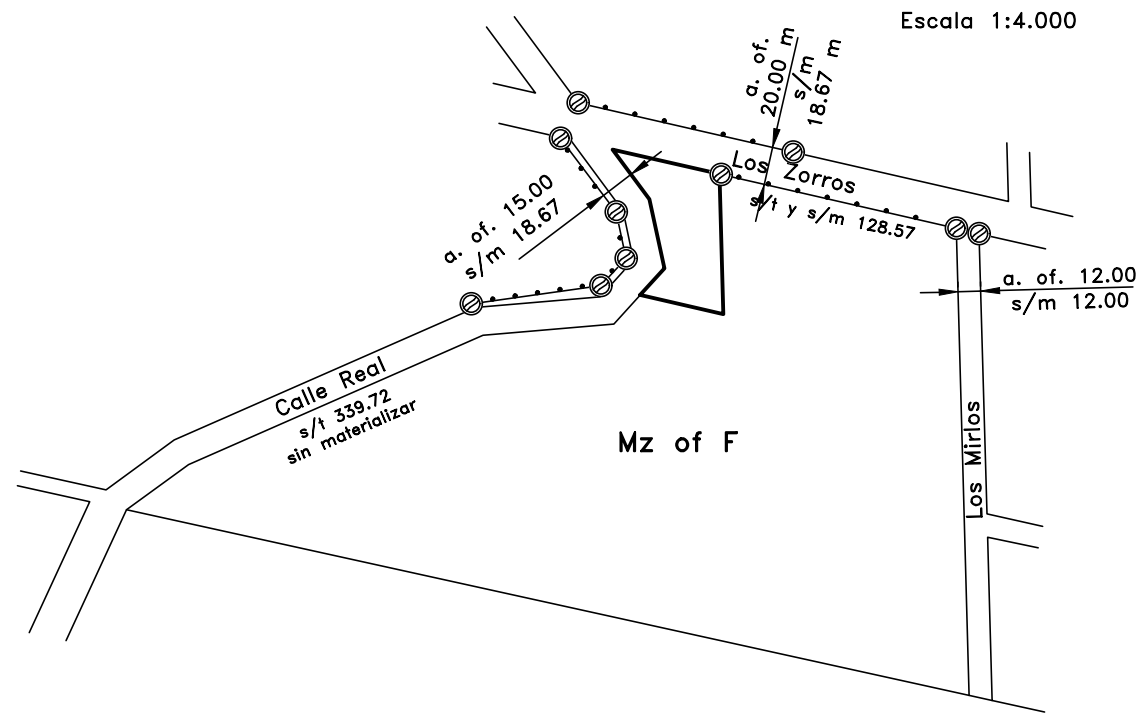


## PLANILLA DE SUPERFICIES

SUP TOTAL S/TITULOS		2852.42m <sup>2</sup>	Diferencia
SUP TOTAL S/MENS, UNIÓN Y SUB.:		2852.42m <sup>2</sup>	0.00m <sup>2</sup>
LOTE	SUPERFICIE	SUP CUB	OBSERVACION
102	509.08m <sup>2</sup>	—	Baldío
103	477.55m <sup>2</sup>	—	Baldío
104	438.22m <sup>2</sup>	—	Baldío
105	458.39m <sup>2</sup>	—	Baldío
106	450.44m <sup>2</sup>	—	Baldío
107	518.74m <sup>2</sup>	—	Baldío
M	2852.42m <sup>2</sup>	—	

## UBICACIÓN

Escala 1:4.000



Plano de: MENSURA Y SUBDIVISIÓN foja

Tutela de:  
**MUNICIPALIDAD VILLA GENERAL BELGRANO**

Ubicación	s/TÍTULOS	s/CATASTRO	Nomenclatura Catastral	
			Provincial	Municipal
Departamento:		CALAMUCHITA	Dto. 12	—
Pedanía:		REARTES	Ped. 01	—
Localidad:		VILLA GENERAL BELGRANO	Pblo. 35	—
Lugar o barrio:		VILLA LA GLORIA	C 01	01
			S 06	06
		Calle Real esq. Calle Los Zorros	M 068	068
Mz.:	Lote:		P 101	101

Dominio	MATRÍCULA FOLIO REAL	Nº DE CUENTA

Antecedentes Relacionados: Plano F-666 archivado en la Dirección General de Catastro.

Observaciones: Plano confeccionado conforme Resolución Normativa Única N° 1/15. —Los inmuebles resultantes del presente fraccionamiento solo admitirán en su conjunto un total de veinticinco (25) lotes o unidades de vivienda o comercio finales sin la intervención de la Secretaría de Recursos Hídricos.—Los ángulos no consignados valen 90°00' y 270°00'. Las medidas lineales están expresadas en metros.—

Certifico haber realizado y amojonado el trabajo en el terreno finalizando las operaciones con fecha 12 de febrero de 2021.

Tutor  
SERGIO M. SOSA  
Ing. Agrim. — Mat. Prof. 1247/1  
Profesional

Exp. Prov.: Fecha de visación: