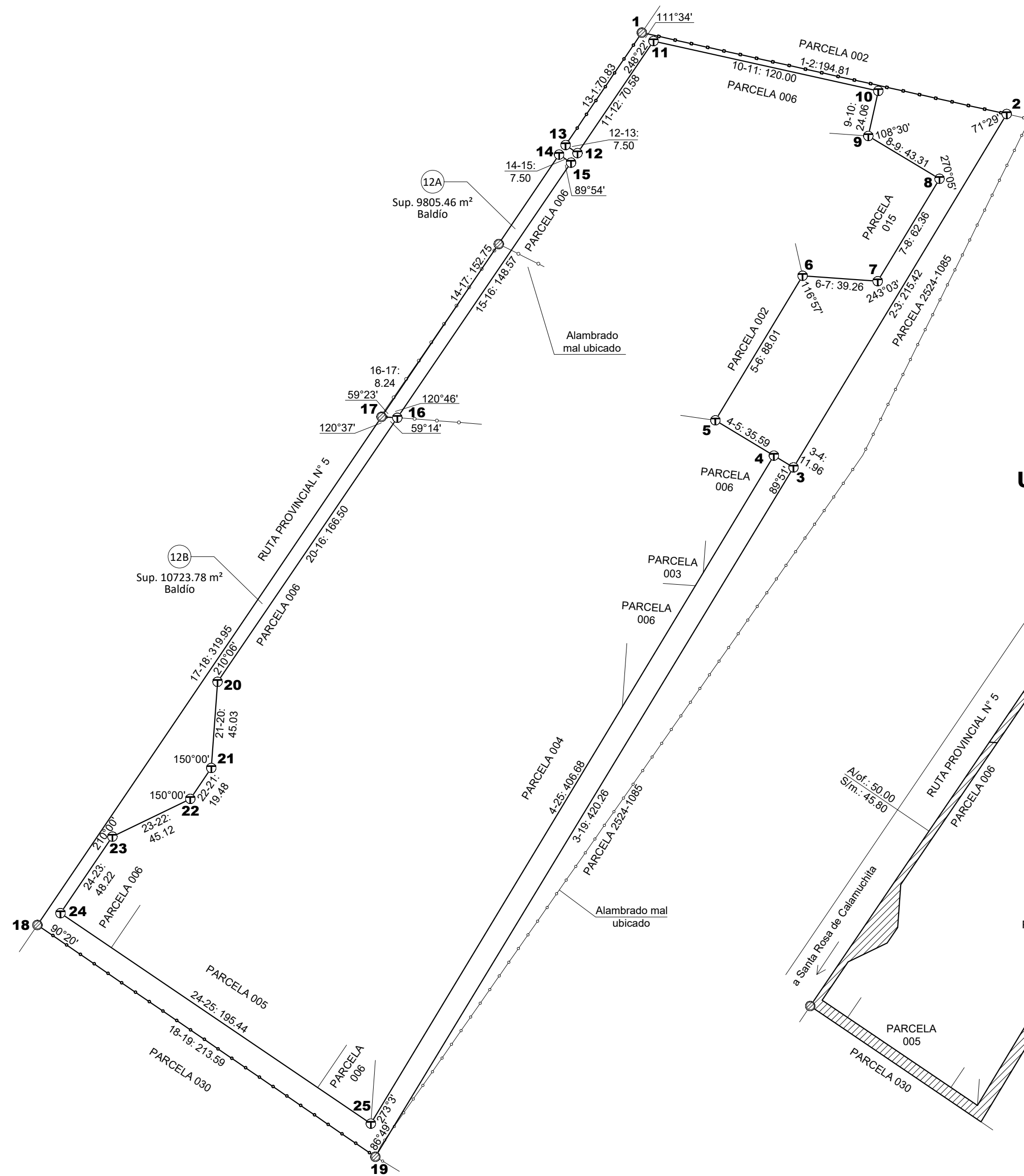


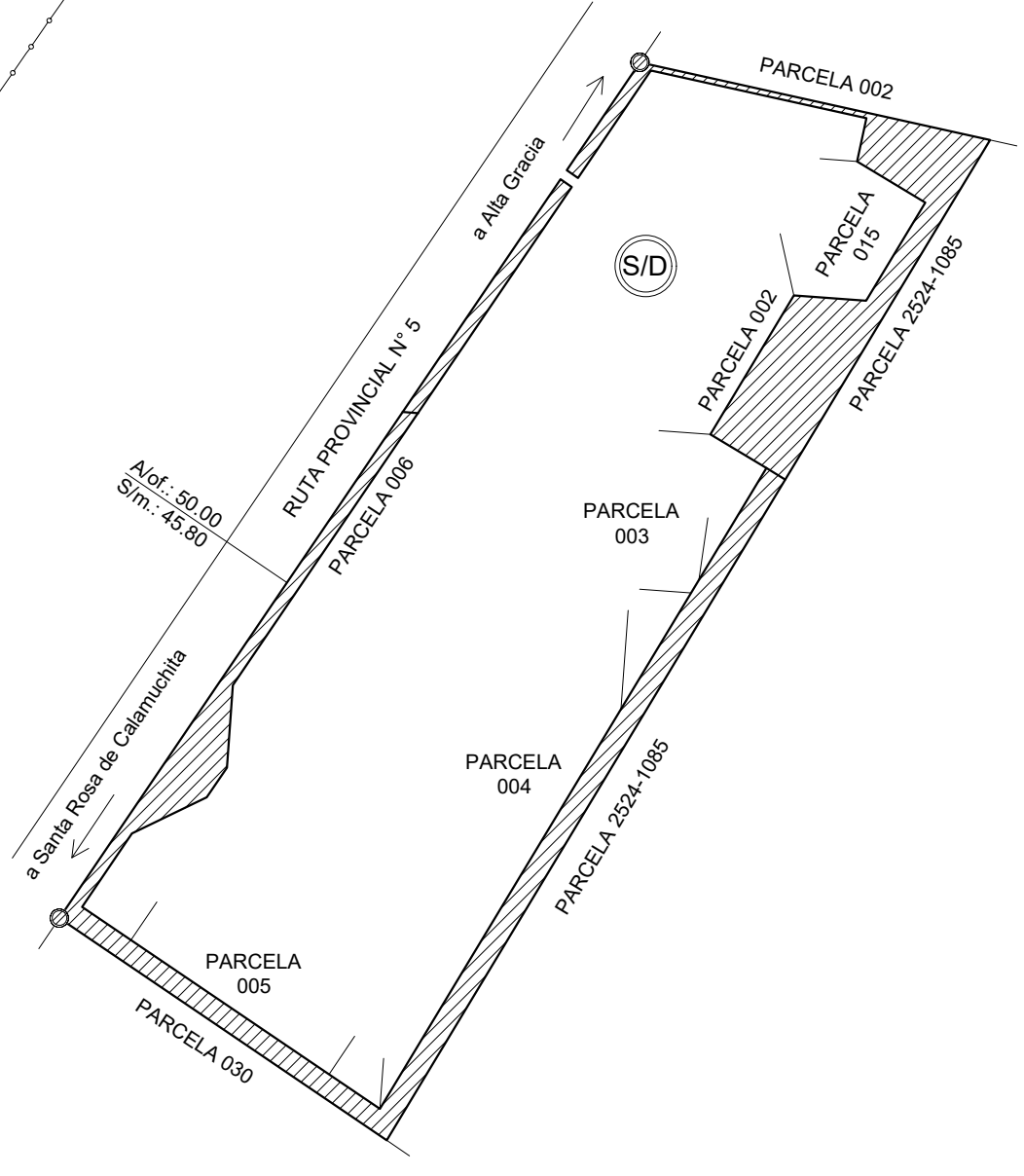
MENSURA Y SUBDIVISIÓN

ESCALA = 1:2000



UBICACIÓN

ESCALA = 1:4000



REGISTRO DE SUPERFICIES

Sup. s/ Títulos:		20731,12 m ²	Diferencia -201,88 m ²
Sup. s/ Mensura y Subdivisión		20529,24 m ²	
Lote	Sup.Terreno	Sup.Edificada	Observaciones
12A	9805,46 m ²	-	Baldío
12B	10723,78 m ²	-	Baldío
Σ	20529,24 m ²	-	

SIMBOLOGÍAS

- Límite Propiedad sin materializar
- ⊙ Mojón de Hormigón (Originales del Loteo)
- ⊕ Mojón de Hierro
- Alambrado de hilos
- Alambrado olímpico
- s/m - s/t. Según mensura y Según títulos.
- ⊙ Lote
- ⊙ Poste de madera.

DESCRIPCIÓN SEGÚN TÍTULOS

MFR: 544039

LOTE DE TERRENO: Ubicado en Villa Gral. Belgrano, Ped. Reartes, Dpto. CALAMUCHITA, desig. lote DOCE, de forma muy irreg., rodeando perimetralmente a los demás lotes que fig. en plano, mide y linda: -cost. N.O., en su contorno ext. mide 561,98ms, lind. c/Ruta Pcial. 5; contorno int., form. por 8 secc. rectas; 1° secc. part. del ext. O., del cost. S.O., c/rumbo N.E., mide 48,22ms, M 2° secc., c/rumbo N.E., mide 45,12ms.; 3° secc., c/ rumbo N.E., mide 19,48ms, 4° secc., c/rumbo N.O., mide 45,03ms.; 5° secc., rumbo N.E., mide 327,37ms.; 6° secc., rumbo N.O., mide 7,50ms.; 7° secc. rumbo S.E., mide 7,50ms.; 8° secc. rumbo N.E., mide, hasta cerr. la fig. en ext. O., del cost. N.E., 70,58ms lind. en todas sus secc. c/lote 14 del plano (Servidumbre de paso); cost. S.E., en contorno externo mide 634,76ms., lind. c/fracc. "E" de Vimapa Sociedad Anónima Comercial Industrial Financiera Inmobiliaria y Mandataria; contorno int.form.5 secc.rectas: 1° secc part.del ext.E., cost.S.O., rumbo N.E., mide 409,49ms.; 2° secc. rumbo N.O., mide 35,59ms.; 3° secc., rumbo N.E., mide 88,01ms.; 4° secc. rumbo N.E., mide 39,26ms.; 5° secc. rumbo N.E., mide 62,36ms., linda: 1° secc.c/lotes 3,14,4 y 14 nuevamente; 2° secc., c/lote 14; 3° secc. c/lote 6; 5° tramo c/lote 11; cost. N.E., en contorno ext., mide 194,89ms.lind. c/Rosa Herminia Martínez de Calderón; contorno ext.form de hasta cerr. la fig. en extremo N., cost. S.E., 43,31ms., lind.: 1°, 2° secc., c/lote 14 (Servidumbre de paso), 3° secc. c/lote 11; cost. S.O. en contorno ext. mide 215ms., lind. c/fracc. E. de Vimapa Sociedad Anónima Comercial Industrial Financiera Inmobiliaria y Mandataria en contorno interno mide 195,44ms., lind. c/lotes 14,1,14, respect., c/Sup. 20731,12ms.cdos.- (No expresa desig. de Manz).- Servidumbre inscrita en Matrícula: 544041.-

Plano de MENSURA Y SUBDIVISIÓN						
Titular Registral						
MARMICOC INTERNATIONAL SOCIEDAD ANÓNIMA						
UBICACIÓN	S/TÍTULOS		S/CATASTRO		Nomenclatura Catastral	
	Dep.: CALAMUCHITA		CALAMUCHITA		Provincial	Municipal
	Ped.: REARTES		REARTES		Dep.: 12	
	Munic.: VILLA GENERAL BELGRANO		VILLA GENERAL BELGRANO		Ped.: 01	
	Lugar o barrio:				Pblo.: 35	
	Manz.:		Lote: DOCE		C: 01	C: 01
DOMINIO	MATRICULA			PROPIEDAD N°		
	544039			12-01-216254/1		
ANTECEDENTES RELACIONADOS: Planos Exp. 1301-0033-20627-84 - Sistema de Información Territorial SIT de la DGC.-						
OBSERVACIONES: Los ángulos no indicados miden 90°00' o 270°00'. Plano confeccionado conforme a lo dispuesto por Resolución Normativa 1/2015 de la D.G.C.-						
Certifico haber realizado y amojonado el trabajo en el terreno, habiendo finalizado las tareas con fecha 15/07/2021.-						
..... Titular			 Firma Profesional		
 Ing. Agrimensor Guillermo Escobar 03541-15620766						
EXPTE. PROV. .-			FECHA DE VISACION:			