

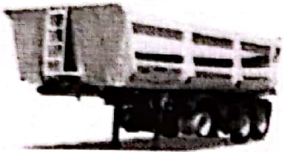
DATOS DE COTIZACIÓN

Número: COV01363
Fecha: 31/01/2023
Válido hasta: 07/02/2023
Vendedor: Fernando Javier Medina

DATOS DEL CLIENTE

Razón social: MUNICIPALIDAD DE VILLA GENERAL BELGRANO
CUIT: 30668656346
5194, CORDOBA

BATEA 2+1
Subtotal: 107.000,00



Artículo:

SEMIRREMOLQUE VUELCO TRASERO, TIPO BATEA, 2 EJES + 1 DIRECCIONAL, DE 30 M3 MARCA ECONOVO®, MODELO ECO-SRA 30 Base 2 + 1 Recta de 9480 mm de Largo a Disco con 13 llantas 8.25x22.5 para Cubierta Sin cámara, Porta auxilio, Cajón de Herramientas, Instalación de Luces reglamentarias. Balde Recto de 30 m3 de 9480 mm de Largo. Colocación de Laterales Redondos en Espesor 3/16 (4,75mm) igual que el Piso, Costillas y Laterales Verticales en chapa 1/8 (3,20mm). Compuerta Trasera de Apertura Lateral. Eje de Giro Trasero Fabricado en Diámetro 82.5 en Calidad 1045 con Cojinetes a Rodillos Bañados en Grasa. Colocación de Cilindro Hidráulico de 5 Tramos con Válvula de Corte y Colocación de Válvula Final de Carrera. Pintura poliuretánica. Incluye 13 cubiertas.

Precio unitario:

107.000,00

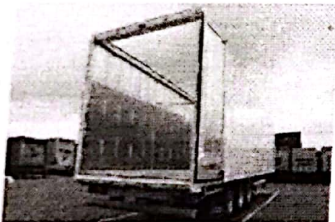
Cantidades:

1,00

SUBTOTAL

107.000,00

SEMIRREMOLQUE 90M3
Subtotal: 158.100,00



Artículo:

SEMI REMOLQUE PISO CAMIANTE, MARCA: KNAPEN - MODELO: ECOK100

De aluminio resistente, 85 mts cubicos de capacidad, sistema energizado con el chasis: En sistema de construcción T, con dos ejes traseros con suspensión mecánica y/o neumática y doble paquete de elásticos. Ejes y frenos: Sistema Balancín y mazas con sistema de frenos con cintas de alta resistencia ventiladas, con seguridad de bloqueo y rodamientos lubricados con aceites. Suspensión y Llantas: Suspensión Neumática. Llantas a disco en acero conformado, según LCM Nacional. Con cubiertas y suspensión total neumática o mecánica. Origen: Holanda

Precio unitario:

158.100,00

Cantidades:

1,00

SUBTOTAL

158.100,00

CAMION
Subtotal: 207.000,00



Artículo:

CHASIS CAMION IVECO TECTOR ATTACK 170E28 CAJA MANUAL 6x2 Incluye instalacion de tercer eje, neumaticos, enganche tipo plato y conexiones hidraulicas, electricas y de aire.

Precio unitario:

207.000,00

Cantidades:

1,00

SUBTOTAL

207.000,00

BATEA VUELCO TRASERO



ESPECIFICACIONES TÉCNICAS

LARGO	9 m
ANCHO EXTERIOR	2,7 m
ALTURA DE BARANDA	1,50 m
CAPACIDAD	30 m ³
TIPO	2 EJES + 1, con SUSPENSIÓN NEUMÁTICA
LLANTAS DISCO	10 agujeros
FRENOS	8" con sistema SPRING BRAKE
CHASIS	Doble T reforzado, soldado con sistema MIG automático. Manotas de acero estampadas con suspensión ballesta. Estabilizador de vuelco. Perno rey universal 2".



*Imagen a modo ilustrativo

VIAL ERG s.a. Empresa Argentina en constante producción de nuevos desarrollos, se reserva el derecho de introducir cambios o modificaciones en las características y/o diseños sin previo aviso.

Patas de apoyo: Mecánicas de doble velocidad.

Pistón: 5 tramos telescópicos, 12" de diámetro, con válvula límite de carrera y seguridad.

Guardabarros: Con soportes desmontables y guardafangos anti-espray.

Construcción casco: Carrocería soldada con sistema Mig semi-automático, con cubre cabina aerodinámico.

Piso: Fondo redondo envolvente. Sucesión neumática con comandos desde cabina camión.

Apertura de compuerta trasera: Con cierre neumática con comando desde cabina camión.

Cola de pato: (bandeja Desmontable) en compuerta trasera para trabajos con material asfáltico.

Traba de seguridad: En compuerta trasera.

Compuerta trasera: Rebatible. Con doble bisagra y pernos sacables.

7 Arcos ara lona

Escalera: Frontal, lateral y Frontal interior.

Ata-lona - Porta-auxilio

Ventral de accionamiento: Mecánico.

Paragolpe: Trasero rebatible y desmontable.

Enganche: Trasero auxiliar.

Cajón de herramientas: Grande con burlete sellado hermético.

Bandas reflectivas: 3 m,

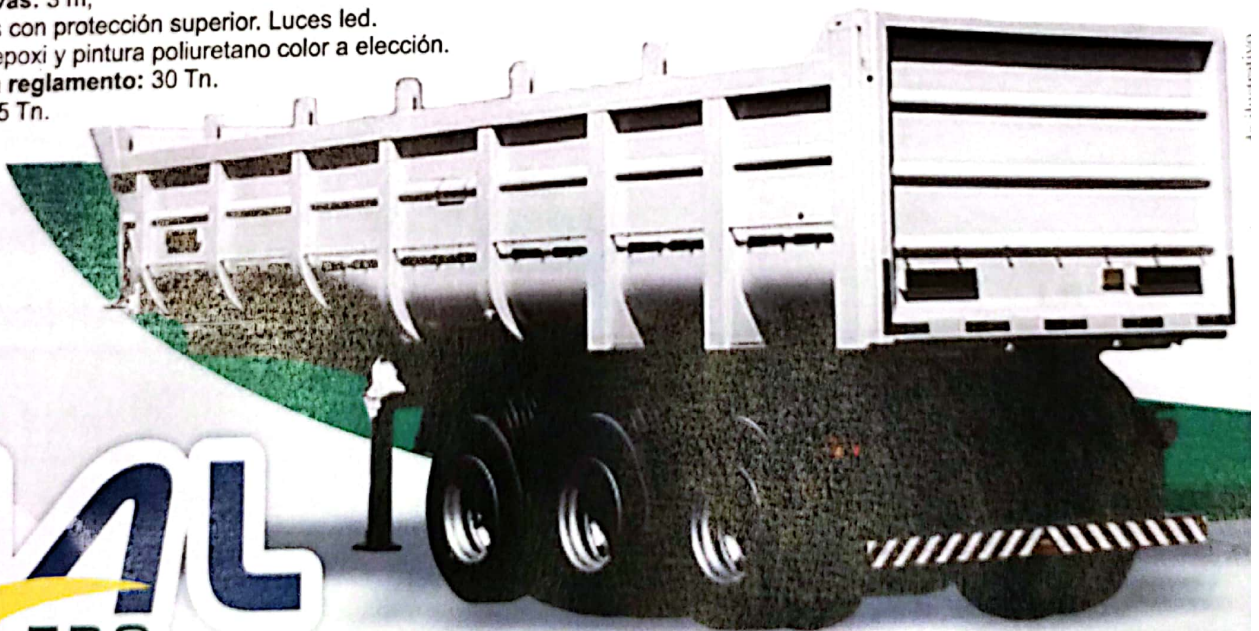
Luces: Laterales con protección superior. Luces led.

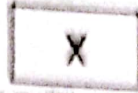
Pintura: Fondo epoxi y pintura poliuretano color a elección.

Carga máxima a reglamento: 30 Tn.

Fuera de ruta: 45 Tn.

Tara: 8300kg.





Documento no válido como factura

PRESUPUESTO N° V-230045

Levalle 1430, Piso 3, Dpto A
(1048) - Ciudad autónoma de Buenos Aires
(011) 43722993
www.vialerg.com.ar
administracion@vialerg.com.ar

Fecha: 01 de febrero de 2023
CUIT: 30-71624187-0
Ingresos Brutos: 901 - 30716241870
Inicio de Actividades: 06/11/2018

SRES: MUNICIPALIDAD DE VILLA GENERAL BELGRANO

CUIT N°: 30-66865634-6

POS. FISCAL: IVA EXENTO

LOCALIDAD: VILLA GENERAL BELGRANO

DOMICILIO: AV SAN MARTIN 43

CP: 5194

CODIGO	DESCRIPCIÓN	CANT.	PRECIO	TOTAL
***	CAMION TRACTOR CON BATEA NUEVO, SIN USO	1	\$ 52.000.000,00	\$ 52.000.000,00

Camión Iveco 170E28 Tractor
Motor: F4AE3681E
Fabricante: FPT Industrial
Nivel de emisiones: EURO V
Familia del motor: NEF 6
Potencia del motor: 206 kW (280 CV) @ 2500 rpm
Torque máximo: 950 Nm @ 1250 rpm
Relación de Compresión: 10,3:1 - Ciclo Otto
Cilindrada [cm3]: 5880
N° de Cilindros: 6, en línea
Sistema de inyección: Common rail
Ciclo: DIESEL, 4 tiempo, inyección directa

Batea Vuelco Trasero
9 m de largo
2,60 m de ancho ext.
1,30 m de altura de baranda
30 m³ de capacidad
Tipo 2 ejes+ 1

SON: PESOS CINCUENTA Y DOS MILLONES (IVA INCLUIDO). -

\$ 52.000.000,00

CONDICIONES COMERCIALES:

- Mantenimiento: 7 días.
- Plazo entrega: Inmediata.
- Forma de pago: A Convenir.